

ES-8200MS
ES-8200S
ES-8201MS
ES-8201S



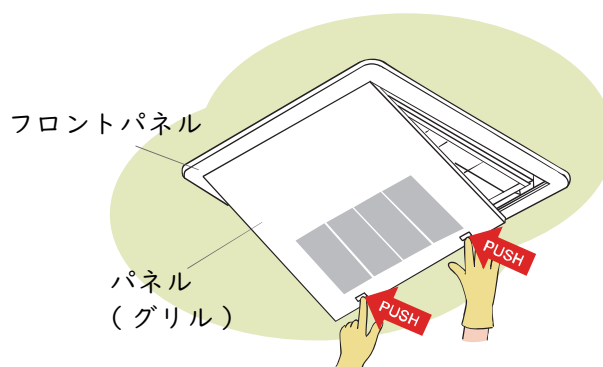
- 本体を水につけたり、水をかけないでください
 - 分電盤のブレーカーを切ってください。
 - フィルターのお手入れは定期的にならずに行ってください。
 - お手入れは機械を確実に停止してから行ってください。
 - 足元に注意し、手は手袋などで保護してください。
 - 取り外した部品の取り付けは確実に行ってください。
- ※詳細は取扱説明書にてご確認ください。

1. フィルターを取り外してください

- パネル（グリル）のPUSH（2か所）を押して、そのまま手をゆっくり離してください。

*急に手を離すとパネルが勢いよく開いて、ケガをする恐れがあります。

*パネルは取り外しできません。

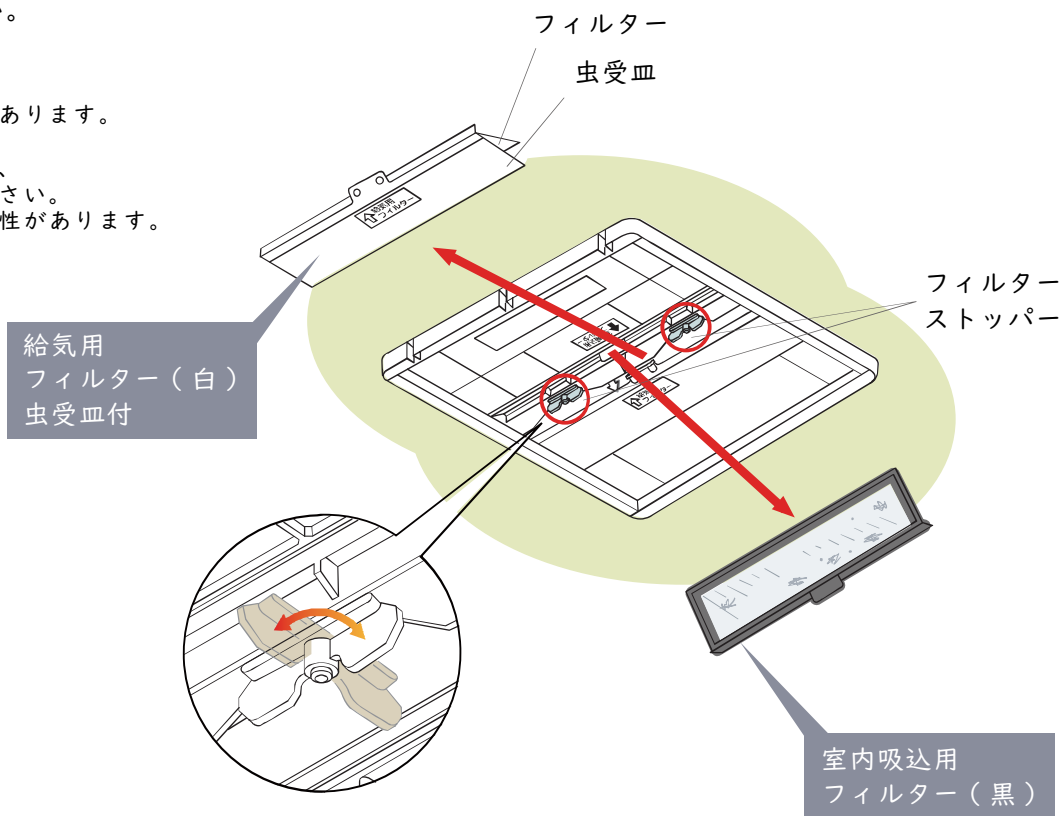


- フィルター（給気用・室内吸込用 / 計2枚）を手で押さえながら、フィルターストッパー（2ヶ所）を90度回してください。

- フィルターを取り付けられている角度のまま、ゆっくりと外してください。

*フィルターや虫受皿に多量のホコリ・虫が付着する場合があります。

*給気用フィルターを外す際は、虫受皿を下に向けないでください。ホコリ・虫等が落下する可能性があります。



2. フィルターの清掃をしてください

- 掃除機でホコリを吸い取ってください。
- 汚れのひどい場合は水またはぬるま湯に中性洗剤を溶かしたもので洗い、よく乾かしてください。



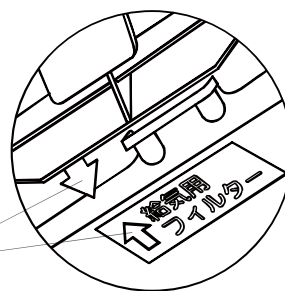
*熱湯での洗浄、もみ洗い・絞り洗いはしないでください。

*乾かす際は日陰に干してください。
直射日光に当てたり、火に近づけたりしないでください。

3. フィルターを取り付けてください

- フィルターの矢印と本体の矢印の色が合うように奥までしっかりと差し込んでください。

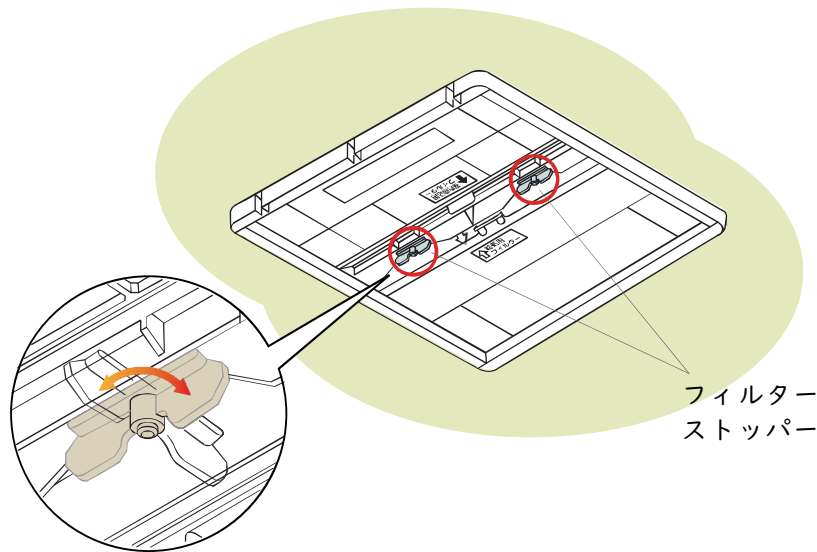
*各フィルターは取り付ける場所が決まっています。
間違わないよう確認しながら取り付けてください。



矢印の色を
合わせてください

- 2枚のフィルターを差し込んだら
フィルターストッパー（2か所）を90度回し
フィルターを固定してください。

- パネルを閉じた後、運転し異常音がないか、
風が正常に出ているか確認してください。



フィルター
ストッパー

マックス公式通販サイト
住環境店舗MAX

フィルターのご注文は
こちらから→→→→→



交換用フィルター

*フィルターは消耗品です。定期的な交換をおすすめします。



品番	商品名	入数	交換の目安*	価格
JG90202	スペアフィルター 8200(2セット)	白黒各 2枚	押洗い 5 ~ 6回	¥7,800 (税込¥8,580)

*使用環境・使用条件により異なります。【2022.12.01 現在】